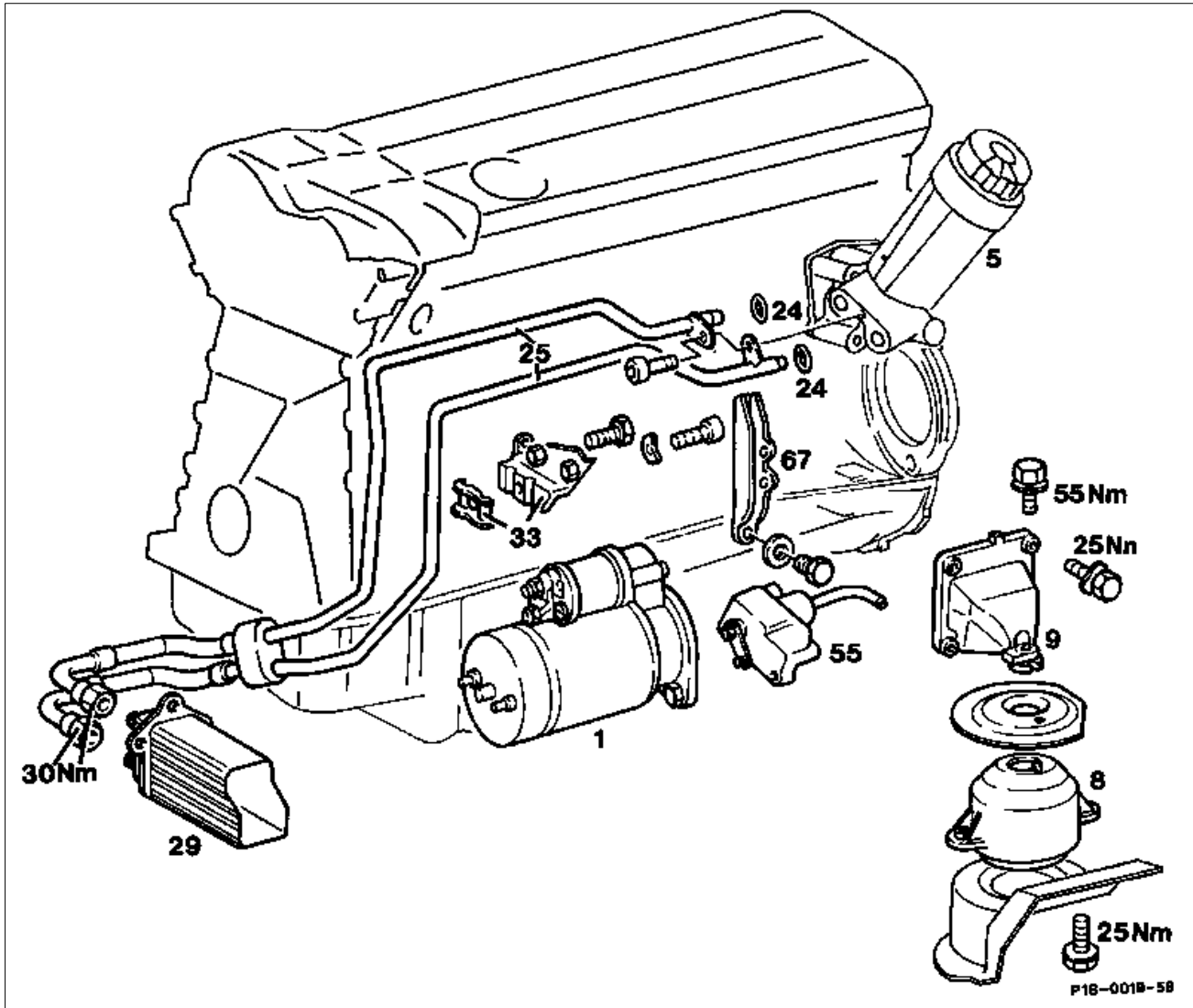


Vorausgegangene Arbeit:  
Starter ausgebaut.

Arbeits-Nr. der Arbeitstexte und Arbeitswerte bzw. Standardtexte und  
Richtzeiten  
18-8591

## Typ 129 mit Luftölkühlung



Saugrohrabstützungen (67)	aus-, einbauen.
Typen 124, 129: Bei Tempomat Stellglied (55)	aus-, einbauen (Kabel bleiben angeschlossen).
E-Gas mit Gestänge	
Halter (33) Ölleitungen	ab-, anschrauben.
Ölleitung (25) an Ölfilter (5)	ab-, anschrauben . Dichtringe (24) erneuern.
Ölleitungen (25) an Luftölkühler (29)	ab-, anschrauben (30 Nm).

Rechtes und linkes Motorlager unten	ab-, anschrauben (22-2110).
Motor	anheben-, ablassen.
Linkes Motorlager (8)	aus-, einbauen (22-2110).
Motorträger (9)	aus-, einbauen (22-2500).
Ölleitungen (25) nach vorne	aus-, einbauen.
Ölstand im Motor	prüfen, richtigstellen (18-0020).

Dichtheit bei laufendem Motor \_\_\_\_\_ prüfen.

#### Hinweis

Der Ölkreislauf zirkuliert in den Ölleitungen (25), wenn das Thermostatventil im Ölfilter öffnet, siehe Ölfilter Funktion ([18-1000](#)).